

## BÖWE AQUEOUS<sup>®</sup> SB - Dampf beheizter Trockner

**Beheizung** Dampf

**SAP**  
8706127

**aQueous SB-28 TP2 S 10.070 €**

Trommelvolumen: 550 Liter  
 Beladekapazität: 28 kg  
 Dampfbedarf ca. 56 kg/h  
 Elektr. Anschlusswert 1,35 KW  
 Abmessungen LxBxH mm 985x1054x1946  
 Gewicht: 230 KG

**Design** Optimiertes radial und axial rezirkulierendes Luft-Trocknungs-System  
 Große Beladetür mit einem Durchmesser von 802 mm

**SAP**  
8706107

**aQueous SB-33 TP2 S 10.990 €**

Trommelvolumen: 660 Liter  
 Beladekapazität: 33 kg  
 Dampfbedarf ca. 66 kg/h  
 Elektr. Anschlusswert 1,35 KW  
 Abmessungen LxBxH mm 985x1210x1946  
 Gewicht: 260 KG

**Steuerung**

- Digitales **TOUCH** Display 4,3" (ab SB-45 mit 7" Display)
- 29 voreingestellten Programmen, erweiterbar
- 37 voreingestellte Sprachen
- Einstellung der Trocknungszeit, Temperatur, Drehzahlregelung etc.
- Rückverfolgbarkeit von Verbrauchsdaten und Waschprozessen
- Über einen USB-Anschluss können weitere benutzerdefinierte Programme eingestellt werden

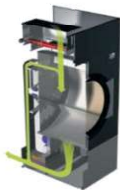


**SAP**  
8706130

**aQueous SB-45 TP2 S 16.680 €**

Trommelvolumen: 890 Liter  
 Beladekapazität: 45 kg  
 Dampfbedarf ca. 90 kg/h  
 Elektr. Anschlusswert 3 KW  
 Abmessungen LxBxH mm 1270x1106x2380  
 Gewicht: 395 KG

**Antrieb** Frequenz-Umrichter mit Trommel- und Drehzahlregelung



Radiales und axiales rezirkulierendes Lufttrocknungs-System mit **Wärmerückgewinnung**, das die Heißluft in der Trommel reduziert. Die Trommel reguliert durch den Luftstrom den Feuchtigkeitspegel, was eine Energieeinsparung bewirkt und die Betriebszeit verbessert.

**Systemmerkmale:**

- Isolierte Gehäuseverkleidung in pflegeleichter, edler Edelstahl-Optik
- Robuste Beladetür aus Aluminium mit ergonomischem Türschloss
- Reversierende Trommel aus Edelstahl
- Schonende Trocknung durch spezielle Trommellochung
- Ausziehbares, leicht zu reinigendes Edelstahl-Flusensieb
- Vorbereitet für Nassreinigung
- Doppelverglaste Beladetür

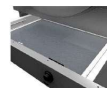


Foto: BÖWE SB-17-TP2 AQUEOUS Trockner

**Elektrischer Anschluss:**

- V 230 I 50 Hz: SB-28; SB-33
- V 400 III+N 50Hz : SB-45

• **Dampf- und Kondensatanschluss:** 1"

• **Abluft:** DN200 mm DN300 mm: SB-45

**Sicherheitsmerkmale:**

- CE-Zertifizierung
- Brandschutzsystem, das sich sofort aktiviert, wenn Feuer in der Trommel erkannt wird
- Sicherheitstemperatur-Endschalter
- Sicherheits-Beladetürschloss
- Einschubfilter-Endschalter



**Gewährleistung auf Teile:**

- 1 Jahr ohne Verschleißteile



**Verpackung:**

- Folie & Karton auf Holzpalette
- Preisbasis ab Werk