

BÖWE AQUEOUS[®] SB - Dampf beheizter Trockner

Beheizung Dampf

SAP
8706133

Design Optimiertes radial und axial rezirkulierendes Luft-Trocknungs-System
Große Beladetür mit einem Durchmesser von 802 mm

Steuerung

- Digitales **TOUCH** Display 7"
- 29 voreingestellten Programmen, erweiterbar
- 37 voreingestellte Sprachen
- Einstellung der Trocknungszeit, Temperatur, Drehzahlregelung etc.
- Rückverfolgbarkeit von Verbrauchsdaten und Waschprozessen
- Über einen USB-Anschluss können weitere benutzerdefinierte Programme eingestellt werden



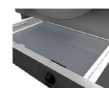
Antrieb Frequenz-Umrichter mit Trommel- und Drehzahlregelung



Radiales und axiales rezirkulierendes Lufttrocknungs-System mit **Wärmerückgewinnung**, das die Heißluft in der Trommel reduziert. Die Trommel reguliert durch den Luftstrom den Feuchtigkeitspegel, was eine Energieeinsparung bewirkt und die Betriebszeit verbessert.

Systemmerkmale:

- Isolierte Gehäuseverkleidung in pflegeleichter, edler Edelstahl-Optik
- Robuste Beladetür aus Aluminium mit ergonomischem Türschloss
- Reversierende Trommel aus Edelstahl
- Schonende Trocknung durch spezielle Trommellochung
- Ausziehbares, leicht zu reinigendes Edelstahl-Flusensieb
- Vorbereitet für Nassreinigung
- Doppelverglaste Beladetür



Elektrischer Anschluss

- V 400 III+N 50 Hz

• **Dampf- und Kondensatanschluss:** 1"

• **Abluft:** DN300 mm

Sicherheitsmerkmale:

- CE-Zertifizierung
- Brandschutzsystem, das sich sofort aktiviert, wenn Feuer in der Trommel erkannt wird
- Sicherheitstemperatur-Endschalter
- Sicherheits-Beladetürschloss
- Einschubfilter-Endschalter



aQueous SB-60 TP S 18.740 €

Trommelvolumen: 1200 Liter
Beladekapazität: 60 kg
Dampfbedarf ca. 120 kg/h
elektr. Anschlusswert 3,35 KW
Abmessungen LxBxH mm 1270x1366x2380
Gewicht: 530 kg

aQueous SB-75 TP S 22.600 €

Trommelvolumen: 1500 Liter
Beladekapazität: 75 kg
Dampfbedarf ca. 150 kg/h
elektr. Anschlusswert 3,75 KW
Abmessungen LxBxH mm 1270x1598x2380
Gewicht: 660 kg



Foto: BÖWE SB-60-TP2 AQUEOUS Trockner

Gewährleistung auf Teile:

- 1 Jahr ohne Verschleißteile



Verpackung:

- Folie & Karton auf Holzpalette
- Preisbasis ab Werk

