

**SOLUZIONE PER L'ASCIUGATURA - LINEA EASY ES**  
**DRYING SOLUTION - ES EASY SERIES**

**ESSICCATOI ROTATIVI EL ES 10 - 14 - 18 KG**  
**TUMBLE DRYERS EL ES 10 - 14 - 18 KG**

**Sicurezza**  
Fungo di emergenza di serie.  
**Safety**  
Emergency stop.

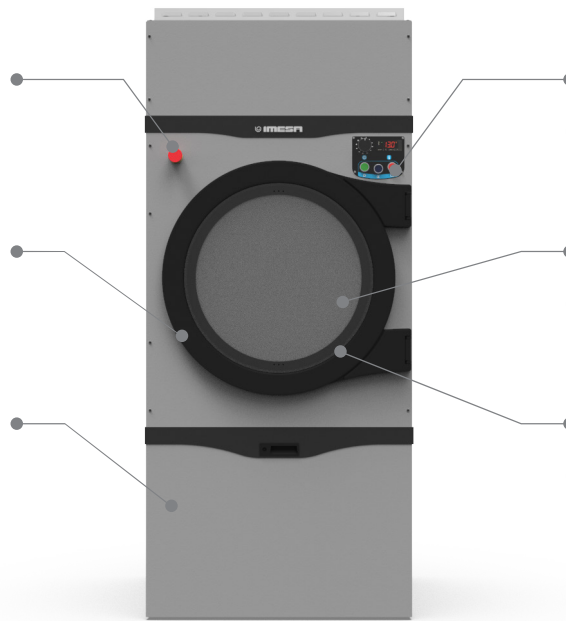
**Cesto in ACCIAIO INOX AISI 304**  
Senza bordi vivi per una maggiore  
conservazione dei capi.  
**AISI 304 stainless steel drum**  
Without sharp edges for better  
conservation of linen.

**Filtro ad alto potere filtrante**  
Filtro antisfondamento e di facile pulizia.  
**Filter with high filtering power**  
Tear-proof and easy to clean filter.

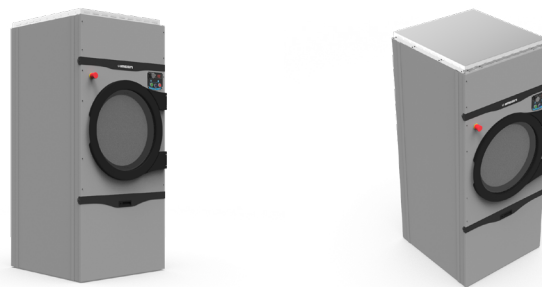
**Unità di controllo analogica**  
con termostato digitale controllo temperatura,  
parametri di asciugatura modificabili.  
**Analog control unit**  
with digital thermostat for temperature  
control and adjustable drying parameters.

**Cool down automatico**  
e convogliamento intelligente dell'aria nel  
cesto per una perfetta e facile stiratura.  
**Automatic cool down**  
and smart air conveying inside the drum  
for perfect drying and easy ironing.

**Obliò in doppio vetro**  
Chiusura a doppio magnete.  
Maggiore risparmio energetico.  
**Door with double glass**  
Double magnet closure.  
Greater energy savings.



SCANSIONA PER ALTRE INFO  
SCAN FOR MORE INFO



**OPTIONAL e ACCESSORI / OPTIONS and ACCESSORIES**

- Inversione alternata del senso di rotazione del cesto / *Automatic drum rotation inversion.*
- Apertura porta sinistrorsa / *Left-hand door opening*
- 3 pannelli frontali in acciaio Inox AISI 304 / *3 front panels in AISI 304 stainless steel*
- Fronte centrale in acciaio Inox AISI 304 / *Central front panel in AISI 304 stainless steel*
- Filtro filacce in acciaio Inox AISI 304 / *Lint filter in AISI 304 stainless steel*
- Filtro scambiatore vapore in acciaio Inox / *Stainless steel steam exchanger filter*

## DATI TECNICI / TECHNICAL DATA

	EL ES 10	EL ES 14	EL ES 18
- Capacità 1:18 - 1:20 / Capacity 1:18 - 1:20	11 - 10 Kg (24-22 lb)	15 - 14 Kg (33-31 lb)	20 - 18 Kg (44 - 39.6 lb)
- Diametro cesto Ø / Drum diameter Ø	756 mm (29.7 inch.)	756 mm (29.7 inch.)	756 mm (29.7 inch.)
- Profondità cesto / Drum depth	420 mm (16.5 inch.)	585 mm (23 inch.)	767 mm (30.2 inch.)
- Volume cesto / Drum volume	189 lt	263 lt	345 lt
- Diametro di carico Ø / Load diameter Ø	560 mm (22 inch.)	560 mm (22 inch.)	560 mm (22 inch.)
- Velocità standard / Standard speed	38 r.p.m.	38 r.p.m.	38 r.p.m.
- Intensità sonora / Air sound intensity	61 dB (A)	61 dB (A)	61 dB (A)
- Perdite al mantello / Heating leakage	15 %	15 %	15 %
- Scarico aria\fumi Ø / Vent air\smokes Ø	150 mm (5.9 inch.)	150 mm (5.9 inch.)	150 mm (5.9 inch.)
- Portata scarico / Air flow	1200 m³/h (710 CFM)	1200 m³/h (710 CFM)	1200 m³/h (710 CFM)
- Massima contropressione / Max counterpressure	10 mt	10 mt	10 mt
- Dimensioni macchina: LxPxH / Machine dimension WxDxH (100 mm = 3.93 inch.)	791x702x1804 mm	791x900x1804 mm	791x1080x1804mm
- Peso netto (elettrico \ gas \ vapore) / Net weight (electric \ gas \ steam)	203 \ 201 \ 207 Kg	217 \ 215 \ 221 Kg	233 \ 230 \ 234 Kg
- Dimensioni imballo std.: LxPxH / Std. packing dimension WxDxH (100 mm = 3.93 inch.)	840x740x1920 mm	840x890x1920 mm	840x1070x1920 mm
- Dimensione imballo in gabbia di legno: LxPxH / Wooden cage dimension WxDxH (100 mm = 3.93 inch.)	908x808x1934 mm	908x958x1934 mm	908x1138x1934 mm
- Peso lordo std. (elettrico \ gas \ vapore) / Std. gross weight (electric \ gas \ steam)	210 \ 208 \ 214 Kg	225 \ 223 \ 229 Kg	245 \ 242 \ 246 Kg
- Volume imballo std. / Std. packaging volume	1.2 m³ (42.3 ft³)	1.4 m³ (49.4 ft³)	1.7 m³ (60 ft³)
- Macchine imballate STD per container 20' / STD. packed machines in to 20' container	20 pz.	12 pz.	12 pz.
- Macchine imballate STD per container 40' / STD. packed machines in to 40' container	42 pz.	28 pz.	28 pz.

## DATI PER TIPOLOGIA DI RISCALDAMENTO / DATA BY TYPE OF HEATING

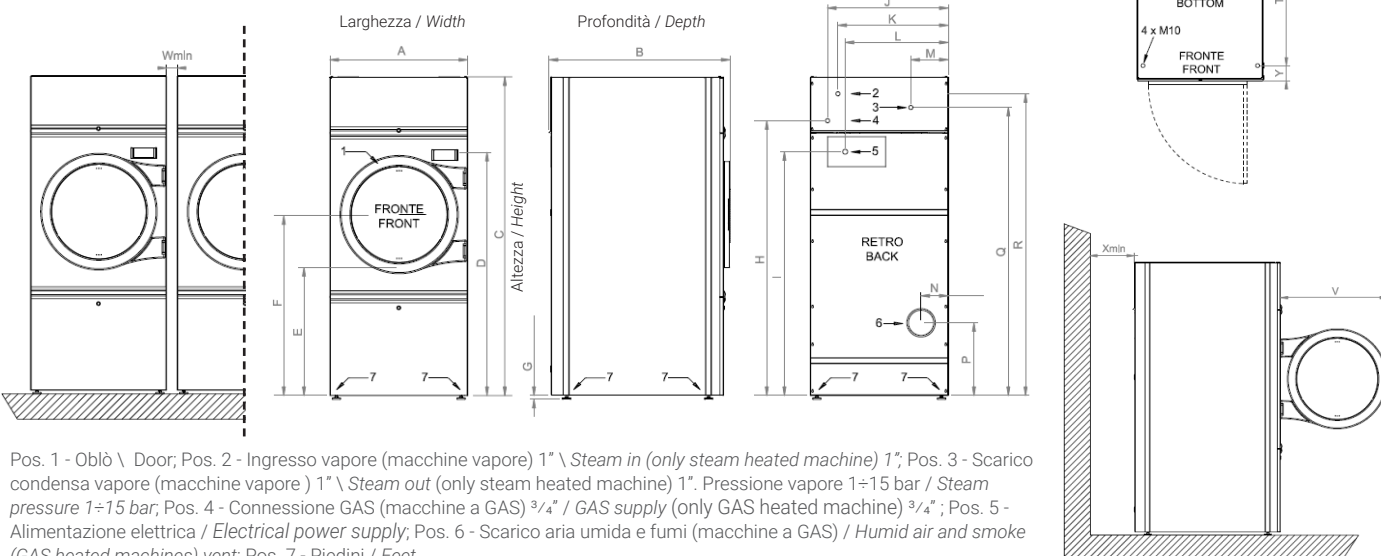
- Riscaldamento elettrico (macchine elettriche) / Electrical Heating (electric machines)	18 kW	18 kW	24 kW
- Consumo* (macchine elettriche) / Consumption* (electric machines)	6,7 kWh	9,3 kWh	11,9 kWh
- Assorbimento elettrico (macchine elettriche) / Electric absorption (electric machines) (50/60Hz)	18,7 kW	18,7 kW	24,7 kW
- 3ph380V-480V(+N) / 3ph220-240V / 1ph230V 50\60 Hz (macchine elettriche / electric machines)	27 / 48 / 82 A	27 / 48 / 82 A	35 / 62 / 106 A
- Sezione cavo / Cable section (100 mm = 3.93 inch.) (macchine elettriche / electric machines)	6 / 10 / 25 mm²	6 / 10 / 25 mm²	10 / 16 / 25 mm²
- Consumo vapore* (macchine vapore-GAS) / Steam heating consumption* (5 bar)**	26 Kg ( 57.3 lb)	36 Kg ( 79.3 lb)	46 Kg ( 101.4 lb)
- Consumo GAS* / GAS heating consumption*	29,4 kW	29,4 kW	29,4 kW
- Consumo GAS* / GAS heating consumption* (G20 - GPL\GLP)	0,7 m³ - 0,5 Kg	1 m³ - 0,7 Kg	1,2 m³ - 0,8 Kg
- Consumo elettrico* (macchine vapore-GAS) / Electric consumption* (steam-GAS machines)	0,2 kWh	0,2 kWh	0,2 kWh
- Assorbimento elettrico (macchine vapore-GAS) / Electric absorption (50/60Hz) (steam-GAS machines)	0,7 kW	0,7 kW	0,7 kW
- 3ph380V-480V(+N) / 3ph220-240V / 1ph230V 50\60 Hz (macchine vapore-GAS / steam-GAS machines)	1,5 / 3 / 4 A	1,5 / 3 / 4 A	1,5 / 3 / 4 A
- Sezione cavo / Cable section (100 mm = 3.93 inch.) (macchine vapore-GAS / steam-GAS machines)	2,5 / 2,5 / 2,5 mm²	2,5 / 2,5 / 2,5 mm²	2,5 / 2,5 / 2,5 mm²

NOTA: tutti i dati tecnici si riferiscono a macchine dotate di inversione / all technical data refers to reverse action machines.

NOTA: la macchina è montata su 4 piedini (pos. 7) con filetto M10 / machines is on 4 M10 feet (pos. 7).

\*Ciclo std.: carico alla capacità nominale di cotone (180gr/m²) con umidità residua del 50% e portato al 0%; 3' di raffreddamento.

\*\*Std. cycle: load at nominal value of cotton (180gr/m²) wet with residual humidity of 50% and brought to 0%; 3' cool down.



Pos. 1 - Oblò \ Door; Pos. 2 - Ingresso vapore (macchine vapore) 1" \ Steam in (only steam heated machine) 1"; Pos. 3 - Scarico condensa vapore (macchine vapore) 1" \ Steam out (only steam heated machine) 1". Pressione vapore 1÷15 bar / Steam pressure 1÷15 bar; Pos. 4 - Connessione GAS (macchine a GAS) 3/4" \ GAS supply (only GAS heated machine) 3/4"; Pos. 5 - Alimentazione elettrica / Electrical power supply; Pos. 6 - Scarico aria umida e fumi (macchine a GAS) / Humid air and smoke (GAS heated machines) vent; Pos. 7 - Piedini / Feet

100 mm = 3.93 inch. - fattore di conversione 1 / 25,4 \ factor conversion 1 / 25,4

[mm]	A	B	C	D	E	F	G	H	I	J	K	L	M	N	P	Q	R	S	T	U	V	W <sub>min</sub>	Y	X <sub>min</sub>
<b>EL ES 10</b>	791	702	1804	1358	691	971	15÷20	1508	1302	622	576	563	208	157	422	1576	1666	714	487	38,5	735	10	92	500
<b>EL ES 14</b>	791	900	1804	1358	691	971	15÷20	1508	1302	622	576	563	208	157	422	1576	1666	714	654	38,5	735	10	92	500
<b>EL ES 18</b>	791	1080	1804	1358	691	971	15÷20	1508	1302	622	576	563	208	157	422	1576	1666	714	831	38,5	735	10	92	500



imesa.it

Via degli Olmi 22 31040 Cessalto TV Italia - info@imesa.it

**IMESA**  
designing your clean