

SOLUZIONE PER IL LAVAGGIO - LINEA RC
WASHING SOLUTION - RC SERIES

LAVATRICI RIGIDE RC 30 - 40 KG
HARD MOUNTED WASHING MACHINES RC 30 - 40 KG

IM11 - UX e UI all'avanguardia
per una maggiore interazione uomo macchina.

IM11 - advanced UX and UI
for more human-machine interaction.

Efficienza perfezionata (RC 40)
Sistema di raffreddamento dell'impianto elettrico ottimizzato.

Perfected efficiency (RC 40)
Greater efficiency optimized cooling function of electrical system.

Affidabilità e manovrabilità (RC 30)
Chiusura oblò meccanica e nuova guarnizione conica.

Reliability and maneuverability (RC 30)
Mechanical door lock system and conical door gasket.

Ridotte vibrazioni (RC 30)

Guarnizione del fronte e perni di supporto oblò.

Reduced vibrations (RC 30)
Front washer gasket and door lock support pins.

Carico acqua bilanciato
Carico acqua calda e fredda bilanciato per il risparmio energetico.

Balanced water fill
Hot and cold water mixed during filling phase for energy saving.

Componentistica interna in INOX
Cesto, stella cesto e vasca in acciaio INOX AISI 304.

STAINLESS STEEL internal components
AISI 304 Stainless steel drum, spider and outer drum.

Carenatura in acciaio

Fronte, pannelli laterali e superiore in acciaio INOX AISI 304 su richiesta (RC 30).

Stainless steel structure
On request AISI 304 stainless steel front, sides and top panel (RC 30).

Sicurezza

Necessita di fissaggio a pavimento tramite controltelaio non fornito.

Security
Need of fixing to the floor with conterframe not included.



SCANSIONA PER ALTRE INFO
SCAN FOR MORE INFO



SCANSIONA PER ALTRE INFO
SCAN FOR MORE INFO

OPTIONAL e ACCESSORI / OPTIONS and ACCESSORIES

- Kit allacciamento fino a 11 pompe peristaltiche per detersivo liquido + Flush / Connection kit for up to 11 peristaltic pumps for liquid detergent + Flush
- Sistemi di dosaggio automatici detersivi da 1 a 6 pompe peristaltiche / Automatic detergent dosing systems from 1 to 6 peristaltic pumps
- Kit 2 tubi di carico acqua in rete metallica da 3/4 inch / Kit of two pieces 3/4 inch metal mesh water load pipes
- Kit Fischer per fissaggio al suolo / Kit Fischer for ground fixing
- Fronte, top e pannelli laterali in INOX 18/10 AISI 304 (solo RC 30) / Front, top and side panels in 18/10 AISI 304 STAINLESS STEEL (RC 30 only)
- Apertura oblò sinistrorsa (solo RC 30) / Left-hand door opening (RC 30 only)
- Valvola ingresso acqua dura / Hard water inlet valve
- Seconda valvola di scarico per circuito di recupero / Second drain valve for recovery circuit
- Sistema Easy Unload (Scarico facilitato solo RC 40) / Easy Unload system (RC 40 only)
- IoT (connessione wi-fi) per controllo macchina da remoto / IoT (wi-fi connection) for remote machine control

Le immagini sono da ritenersi puramente indicative del prodotto effettivo. / The images are to be considered purely indicative of the actual product

DATI TECNICI / TECHNICAL DATA

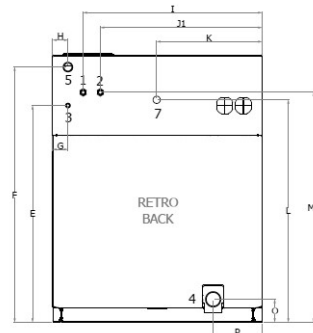
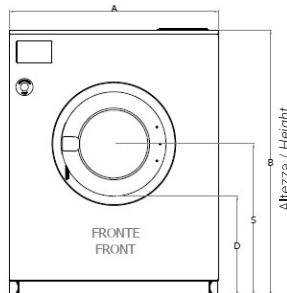
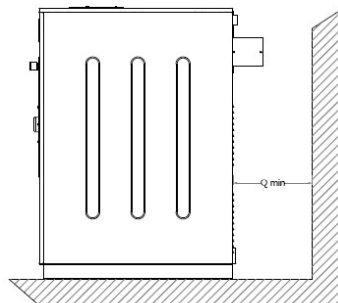
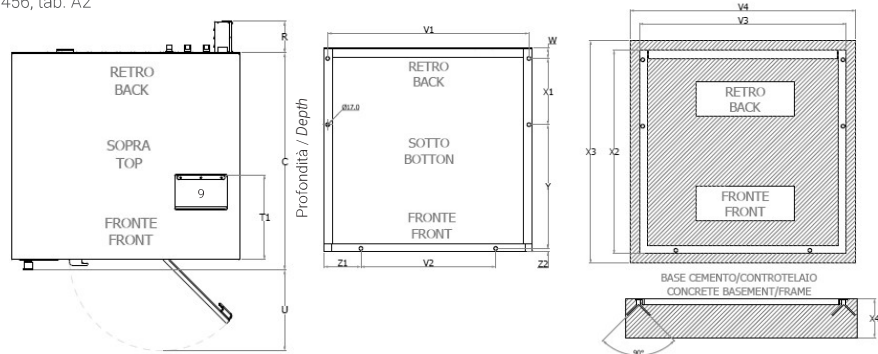
	RC 30	RC 40
- Capacità 1:9 - 1:10 / Capacity 1:9 - 1:10	35 - 32 Kg (77-66lb)	44 - 40 Kg (97-88lb)
- Diametro cesto Ø / Drum diameter Ø	880 mm (34.6 inch.)	880 mm (34.6 inch.)
- Profondità cesto / Drum depth	523 mm (20.5 inch.)	650 mm (25.5 inch.)
- Volume cesto / Drum volume	320 lt	400 lt
- Diametro di carico Ø / Load diameter Ø	400 mm (15.7 inch.)	530 mm (20.8 inch.)
- Velocità di centrifuga / Spin speed	452 r.p.m.	452 r.p.m.
- Fattore G / G Factor	100	100
- Intensità sonora / Air sound intensity	65 dB (A)	65 dB (A)
- Perdite al mantello / Heating leakage	5 %	5 %
- Carico dinamico (frequenza) / Dynamic load (frequency)	6916 N (7.5 Hz)	6916 N (7.5 Hz)
- Consumo acqua fredda* / Cold water consumption**	225 l (7.9 ft³)	440 l (15.5 ft³)
- Consumo acqua calda* / Hot water consumption**	60 l (2.1 ft³)	80 l (2.8 ft³)
- Consumo acqua* / Water consumption**	285 l (10 ft³)	520 l (18.4 ft³)
- Portata scarico / Drain flow	200 lt/min (7 ft³/min)	200 lt/min (7 ft³/min)
- Dimensioni macchina: LxPxH / Machine dimension WxDxH (100 mm = 3.93 inch.)	1098x946x1433 mm	1098x1139x1433 mm
- Peso netto / Net weight	478,7 Kg (1055.3 lb)	511,7 Kg (1128.1 lb)
- Dimensioni imballo : LxPxH / Packing dimension WxDxH* (100 mm = 3.93 inch.)	1150x1110x1720 mm	1300x1300x1760 mm
- Peso lordo / Gross weight	531,3 Kg (1171.3 lb)	566,2 Kg (1248.6 lb)
- Peso lordo cassa in legno / Gross weight wooden case	-	680 Kg (1499.1 lb)
- Volume imballo / Packaging volume	2,15 mc (75.9 ft³)	2,97 mc (105 ft³)
- Macchine imballate STD per container 20' / STD. packed machines in to 20' container	10 pz.	4 pz.
- Macchine imballate STD per container 40' / STD. packed machines in to 40' container	20 pz.	9 pz.

DATI PER TIPOLOGIA DI RISCALDAMENTO / DATA BY TYPE OF HEATING

- Riscaldamento elettrico (macchine elettriche) / Electrical Heating (electric machines)	24 kW	24 kW
- Consumo* (macchine elettriche) / Consumption** (electric machines)	4 kWh	4 kWh
- Assorbimento elettrico (macchine elettriche) / Electric absorption (50/60Hz) (electric machines)	27 kW	29 kW
- 3ph400V-480V(+N) / 3ph230V / 1ph230V (macchine elettriche / electric machines)	46 / 79 / - A	49 / 85 / - A
- Consumo vapore** (macchine vapore) / Steam heating consumption** (steam machines)	0,8 Kg (1.7 lb)	1 Kg (2.2 lb)
- Consumo elettrico** (macchine hot-water - vapore) / Electric consumption** (hot-water-steam machines)	2,5 kWh	2,7 kWh
- Assorbimento elettrico (macchine hot-water - vapore) / Electric absorption (50/60Hz) (hot-water-steam machines)	4 kW	4 kW
- 3ph400V-480V(+N) / 3ph230V / 1ph230V (macchine hot-water - vapore / hot-water-steam machines)	11 / 19 / - A	12 / 20 / - A

* Le dimensioni di imballo comprendono anche il controtelaio / The packing dimensions include the conterframe
 ** Lavaggio "Cotone" 60° C / Cycle "Cotton" 60° C - EN60456, tab. A2

- Pos. 1 - Acqua fredda 3/4" - Press. 0,5 ÷ 10 bar \ Cold water 3/4" - Press. 0,5 ÷ 10 bar \
- Pos. 2 - Acqua calda 3/4" - Press. 0,5 ÷ 10 bar \ Hot water 3/4" - Press. 0,5 ÷ 10 bar \
- Pos. 3 - Entrata vapore 3/4" \ Steam inlet 3/4" Press. 0,3 ÷ 9 bar
- Pos. 4 - Scarico acqua / Drain valve Ø 80 mm (3 inch.)
- Pos. 5 - Sfiato / Air vent Ø 50 mm (2 inch.)
- Pos. 7 - Alimentazione elettrica / Electrical power supply
- Pos. 9 - Carico detersivi / Detergent load



100 mm = 3.93 inch. - fattore di conversione 1 / 25,4 \ factor conversion 1 / 25,4

[mm]	A	B	C	D	E	F	G	H	I	J	K	L	M	O	P	Q _{min}	R	S	T	U	V1	V2	V3	V4	W	X1	X2	X3	X4	Y	Z1	Z2
RC 30	1098	1433	946	529	1169	1369	80	80	938	848	552	1165	1204	120	255	600	150	800	361	465	1060	800	1110	1310	205	517	972	1172	200	233	148	18
RC 40	1098	1433	1139	510	1169	1369	80	80	938	848	552	1197	1238	120	255	600	150	800	361	590	1060	710	1100	1300	62	350	1075	1275	200	677	194	18



imesa.it

Via degli Olmi 22 31040 Cessalto TV Italia - info@imesa.it

IMESA
designing your clean