

BÖWE SB - Elektrisch beheizter Trockner

Beheizung Elektrisch

Design Radiales und axiales rezirkulierendes Luftrocknungs-System
Große Beladetür mit einem Durchmesser von 574 mm

Steuerung

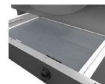
- Digitales **TOUCH** Display 4,3"
- 29 voreingestellten Programmen, erweiterbar
- 37 voreingestellte Sprachen
- Einstellung der Trocknungszeit, Temperatur, Drehzahlregelung etc.
- Rückverfolgbarkeit von Verbrauchsdaten und Waschprozessen
- Über einen USB-Anschluss können weitere benutzerdefinierte Programme eingestellt werden



Antrieb Frequenz-Umrichter mit Trommel- und Drehzahlregelung

Systemmerkmale:

- Gehäuse in pflegeleichter Edelstahl-Optik
- Robuste Beladetür aus Aluminium mit ergonomischem Türschloss
- Reversierende Trommel aus Edelstahl
- Schonende Trocknung durch spezielle Trommellochung
- Ausziehbares, leicht zu reinigendes Edelstahl-Flusensieb
- Vorbereitet für Nassreinigung



Elektrischer Anschluss:

- V 400 III+N 50 Hz

- **Abluft:** DN200 mm

Sicherheitsmerkmale:

- CE-Zertifizierung
- Sicherheitstemperatur-Endschalter
- Sicherheits-Beladetürschloss
- Einschubfilter-Endschalter



8706140

SB-11 TP2 E 5.460 €

Trommelvolumen: 210 Liter
Beladekapazität: 11 kg
Heizleistung: 12 KW
Elektrischer Anschluss: 12,67 KW
Abmessungen LxBxH mm: 785x855x1694
Gewicht: 172 KG



8706139

SB-14 TP2 E 5.590 €

Trommelvolumen: 270 Liter
Beladekapazität: 14 kg
Heizleistung: 18 KW
Elektrischer Anschluss: 18,67 KW
Abmessungen LxBxH mm: 785x989x1694
Gewicht: 180 KG



8706141

SB-17 TP2 E 5.710 €

Trommelvolumen: 330 Liter
Beladekapazität: 17 kg
Heizleistung: 18 KW
Elektrischer Anschluss: 18,67
Abmessungen LxBxH mm: 785x1125x1694
Gewicht: 187 KG



8706142

SB-23 TP2 E 6.520 €

Trommelvolumen: 460 Liter
Beladekapazität: 23 kg
Heizleistung: 24 KW
Elektrischer Anschluss: 24,97
Abmessungen LxBxH mm: 890x1255x1812
Gewicht: 210 KG



Foto: BÖWE SB-17-TP2 Trockner

Gewährleistung auf Teile:

- 1 Jahr ohne Verschleißteile



Verpackung:

- Folie & Karton auf Holzpalette
- Preisbasis ab Werk

