

## BÖWE SB - Elektrisch beheizter Trockner

**Beheizung** Elektrisch

**Design** Radiales und axiales rezirkulierendes Luftrocknungs-System  
Große Beladetür mit einem Durchmesser von 802 mm

**Steuerung**

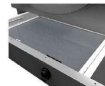
- Digitales **TOUCH** Display 4,3" (ab SB-45 mit 7" Display)
- 29 voreingestellten Programmen, erweiterbar
- 37 voreingestellte Sprachen
- Einstellung der Trocknungszeit, Temperatur, Drehzahlregelung etc.
- Rückverfolgbarkeit von Verbrauchsdaten und Waschprozessen
- Über einen USB-Anschluss können weitere benutzerdefinierte Programme eingestellt werden



**Antrieb** Frequenz-Umrichter mit Trommel- und Drehzahlregelung

### Systemmerkmale:

- Gehäuse in pflegeleichter Edelstahl-Optik
- Robuste Beladetür aus Aluminium mit ergonomischem Türschloss
- Reversierende Trommel aus Edelstahl
- Schonende Trocknung durch spezielle Trommellochung
- Ausziehbares, leicht zu reinigendes Edelstahl-Flusensieb
- Vorbereitet für Nassreinigung



### Elektrischer Anschluss:

- V 400 III+N 50 Hz

- **Abluft:** DN200 mm      DN300 mm: SB-45

### Sicherheitsmerkmale:

- CE-Zertifizierung
- Sicherheitstemperatur-Endschalter
- Sicherheits-Beladetürschloss
- Einschubfilter-Endschalter



8706143

**SB-28 TP2 E** **7.330 €**

Trommelvolumen: 550 Liter  
Beladekapazität: 28 kg  
Heizleistung: 30 KW  
Elektrischer Anschluss: 31,15 KW  
Abmessungen LxBxH mm: 985x1054x1946  
Gewicht: 230 KG



8706144

**SB-33 TP2 E** **8.050 €**

Trommelvolumen: 660 Liter  
Beladekapazität: 33 kg  
Heizleistung: 36 KW  
Elektrischer Anschluss: 37,15 KW  
Abmessungen LxBxH mm: 985x1210x1946  
Gewicht: 260 KG



8706145

**SB-45 TP2 E** **12.860 €**

Trommelvolumen: 890 Liter  
Beladekapazität: 45 kg  
Heizleistung: 54 KW  
Elektrischer Anschluss: 55,9 KW  
Abmessungen LxBxH mm: 1270x1106x2380  
Gewicht: 395 KG



Foto: BÖWE SB-45-TP2 Trockner

### Gewährleistung auf Teile:

- 1 Jahr ohne Verschleißteile



### Verpackung:

- Folie & Karton auf Holzpalette
- Preisbasis ab Werk