

BÖWE SB - Dampf beheizter Trockner

Beheizung Dampf

SAP
8706159

Design Radiales und axiales rezirkulierendes Lufttrocknungs-System
Große Beladetür mit einem Durchmesser von 802 mm

Steuerung

- Digitales **TOUCH** Display 4,3" (ab SB-45 mit 7" Display)
- 29 voreingestellten Programmen, erweiterbar
- 37 voreingestellte Sprachen
- Einstellung der Trocknungszeit, Temperatur, Drehzahlregelung etc.
- Rückverfolgbarkeit von Verbrauchsdaten und Waschprozessen
- Über einen USB-Anschluss können weitere benutzerdefinierte Programme eingestellt werden



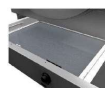
SAP
8706160

Antrieb Frequenz-Umrichter mit Trommel- und Drehzahlregelung

SAP
8706161

Systemmerkmale:

- Gehäuse in pflegeleichter Edelstahl-Optik
- Robuste Beladetür aus Aluminium mit ergonomischem Türschloss
- Reversierende Trommel aus Edelstahl
- Schonende Trocknung durch spezielle Trommellochung
- Ausziehbares, leicht zu reinigendes Edelstahl-Flusensieb
- Vorbereitet für Nassreinigung



Elektrischer Anschluss:

- V 230 I 50 Hz: SB-28, SB-33
- V 400 III+N 50 Hz: SB-45

- **Dampf- und Kondensatanschluss:** 1"

- **Abluft:** DN200 mm SB-45: DN300 mm

Sicherheitsmerkmale:

- CE-Zertifizierung
- Sicherheitstemperatur-Endschalter
- Sicherheits-Beladetürschloss
- Einschubfilter-Endschalter



SB-28 TP2 S **8.120 €**

Trommelvolumen: 550 Liter
Beladekapazität: 28 kg
Dampfbedarf ca. 56 kg/h
Elektr. Anschlusswert 1,15 KW
Abmessungen LxBxH mm 985x1054x1946
Gewicht: 230 KG

SB-33 TP2 S **8.980 €**

Trommelvolumen: 660 Liter
Beladekapazität: 33 kg
Dampfbedarf ca. 66 kg/h
Elektr. Anschlusswert 1,15 KW
Abmessungen LxBxH mm 985x1210x1946
Gewicht: 260 KG

SB-45 TP2 S **14.510 €**

Trommelvolumen: 890 Liter
Beladekapazität: 45 kg
Dampfbedarf ca. 90 kg/h
Elektr. Anschlusswert 1,9 KW
Abmessungen LxBxH mm 1270x1106x2380
Gewicht: 395 KG



Foto: BÖWE SB-45-TP2 Trockner

Gewährleistung auf Teile:

- 1 Jahr ohne Verschleißteile



Verpackung:

- Folie & Karton auf Holzpalette
- Preisbasis ab Werk