

BÖWE SB - Gas beheizter Trockner

Beheizung Gas

SAP
8706154

Design Radiales und axiales rezirkulierendes Luftrocknungs-System
Große Beladetür mit einem Durchmesser von 802 mm

Steuerung

- Digitales **TOUCH** Display 7"
- 29 voreingestellten Programmen, erweiterbar
- 37 voreingestellte Sprachen
- Einstellung der Trocknungszeit, Temperatur, Drehzahlregelung etc.
- Rückverfolgbarkeit von Verbrauchsdaten und Waschprozessen
- Über einen USB-Anschluss können weitere benutzerdefinierte Programme eingestellt werden



Antrieb Frequenz-Umrichter mit Trommel- und Drehzahlregelung

SAP
8706155

SB-60 TP2 G 15.050 €

Trommelvolumen: 1200 Liter
Beladekapazität: 60 kg
Heizleistung: 90 KW
elektr. Anschlusswert: 2,25 KW
Abmessungen LxBxH mm: 1270x1366x2380
Gewicht: 530 KG

SB-75 TP2 G 18.900 €

Trommelvolumen: 1500 Liter
Beladekapazität: 75 kg
Heizleistung: 120 KW
elektr. Anschlusswert: 2,65 KW
Abmessungen LxBxH mm: 1270x1598x2380
Gewicht: 660 KG

Systemmerkmale:

- Gehäuse in pflegeleichter Edelstahl-Optik
- Robuste Beladetür aus Aluminium mit ergonomischem Türschloss
- Reversierende Trommel aus Edelstahl
- Schonende Trocknung durch spezielle Trommellochung
- Ausziehbares, leicht zu reinigendes Edelstahl-Flusensieb
- Vorbereitet für Nassreinigung

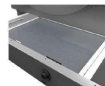


Foto: BÖWE SB-60-TP2 Trockner

Elektrischer Anschluss:

- V 400 III+N 50 Hz
- **Gasanschluss:** 3/4"
- **Abluft:** DN300 mm

Sicherheitsmerkmale:

- CE-Zertifizierung
- Sicherheitstemperatur-Endschalter
- Sicherheits-Beladetürschloss
- Einschubfilter-Endschalter



Gewährleistung auf Teile:

- 1 Jahr ohne Verschleißteile



Verpackung:

- Folie & Karton auf Holzpalette
- Preisbasis ab Werk